

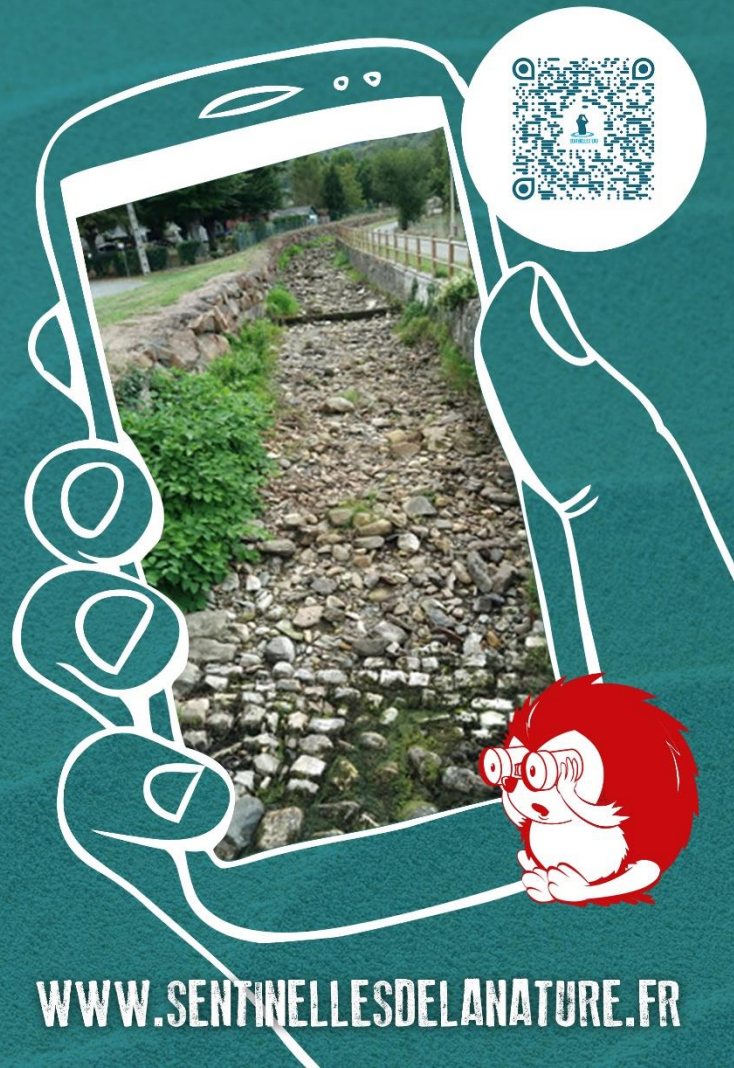


# SENTINELLES EAU

Rejoignez la communauté des Sentinelles de l'eau

## CAMPAGNE À SEC!

Aidez-nous à recenser  
les rivières victimes  
de la sécheresse.



[WWW.SENTINELLESDELANATURE.FR](http://WWW.SENTINELLESDELANATURE.FR)



# SENTINELLES EAU

Rejoignez la communauté des Sentinelles de l'eau

**CAMPAGNE « A SEC ! »**

**NOS COURS D'EAU ONT BESOIN DE VOUS**

Du 20 juin au 31 août 2023, signalez-nous l'assèchement des cours d'eau.

# WEBINAIRE DE LANCEMENT – A SEC

- Pourquoi la campagne « A SEC ! » ? - FNE
- Le fonctionnement d'En Quête d'Eau - OFB
- Comment participer à la campagne « A SEC ! » ? - FNE



Votre contact : [c.jouanin@fne-  
midipyrenees.fr](mailto:c.jouanin@fne-midipyrenees.fr)



Votre contact : [jules.boisseau@fne-  
nouvelleaquitaine.fr](mailto:jules.boisseau@fne-nouvelleaquitaine.fr)



Votre contact :  
[melanie.dajoux@fne-aura.org](mailto:melanie.dajoux@fne-aura.org)



# CAMPAGNE « A SEC ! »

## POURQUOI LA CAMPAGNE ?

- Les périodes de sécheresse sont récurrentes
- Les sécheresses s'étalent dans le temps
- Les sécheresses commencent de + en + tôt

### Rapport à la normale 1981-2010

juin 2021 à mai 2022



En Charente-Méridionale, 2022 est la troisième période la plus sèche depuis 1958

### Eau

#### Sécheresse : «On a deux tiers du pays où les nappes sont sous les normales», annonce Christophe Béchu

Le ministre de la Transition écologique a alerté ce mercredi sur l'état catastrophique des nappes phréatiques, même après les pluies de mai et de juin.



L'état de la rivière Agly, à Rivesaltes, dans le sud-ouest de la France en avril 2023. (Raymond Doig/AFP)

par LIBÉRATION et AFP  
publié le 14 juin 2023 à 9h54

### Toulouse : Tous les voyants laissent présager une sécheresse précoce cette année

GARONNE Le Comté de Feu réuni par le préfet cette semaine a pointé des déficits hydrologiques de la Garonne déjà bas pour la saison

J.R. | Publié le 07/05/21 à 17h56 — Mis à jour le 10/05/21 à 14h41

58 COMMENTAIRES 48 PARTAGÉS



La Garonne en période de sécheresse. — FRED SCHEIBER / 20 MINUTES

Nous ne sommes que début mai et pourtant la Garonne affiche d'ores et déjà des signes de sécheresse. En Haute-Garonne, le manque de pluie et la fonte précoce des neiges, peu abondantes cette année, permettent de sentir poindre un manque d'eau, selon le Comté de Feu, réuni par le préfet le 4 mai.

#### À LIRE AUSSI

17/05/21 | MOONSHANE  
L'Office national des Forêts va investir pour faire face au réchauffement...

24/11/20 | ENVIRONNEMENT  
Où et pourquoi 700 arbres vont être plantés à Strasbourg

16/05/21 | CONSCIENCE  
Changement climatique : Un café « oublié » pourrait bientôt remplacer...

↳ D'ACTU



### Environnement

#### Sécheresse : Guéret se prépare à la pénurie d'eau potable et stocke des bouteilles pour les distribuer à la population

Publié le 17/09/2019 à 18h42



L'eau de Guéret devrait être pompée et utilisée dès la semaine prochaine. © Pascal Ducoux



1 5' ABONNER

Bientôt plus d'eau potable à Guéret ? Lundi soir, au conseil municipal, les élus n'ont pas caché leur inquiétude face à une situation de plus en plus préoccupante : le niveau des points de captage n'a jamais été aussi bas.

LIRE LE JOURNAL

#### LES + PARTAGÉS

1 **Faits divers** Accident de Lapaissac (Ailier) : le passage du deux-roues à l'accroche à ses blessures, l'automobiliste avait son permis suspendu

2 **Vols** Le créateur du puy de Paris, dans le Puy-de-Dôme, désormais interdit d'accès

3 **Faits divers** Commencé dans l'Ailier, le course-poursuite avec les gendarmes s'achève dans un poteau à Clermont-Ferrand

4 **Santé** Une désinfection en cours à l'hôpital de Montignac (Ailier) après le passage d'un patient porteur de catarsis



**SENTINELLES EAU**  
Rejoignez la communauté des Sentinelles de l'eau

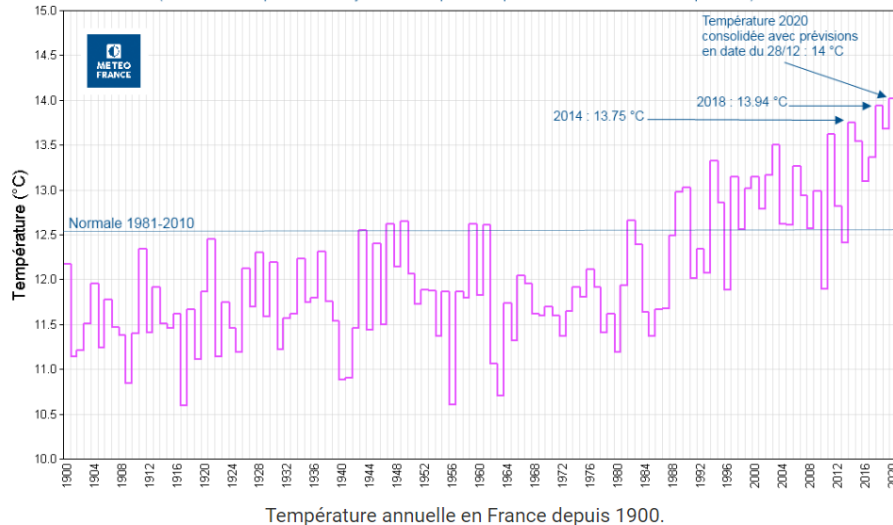
# CAMPAGNE « A SEC ! »

## POURQUOI LA CAMPAGNE ?

- Une élévation des températures depuis plusieurs années

### Température moyenne annuelle sur la France depuis 1900

(indicateur thermique France : moyenne des températures quotidiennes de 30 stations métropolitaines)



Parmi les 10 années les plus chaudes depuis 1900, 9 appartiennent au XXI<sup>e</sup> siècle : 2020, 2018, 2014, 2019, 2011, 2003, 2015, 2017 et 2006.

# L'inquiétant triple record climatique du 23 mai 2023 : températures de l'air et des océans au plus haut, surface de la banquise au plus bas

Par Maxime Ferrer et Gary Dagorn

Publié le 26 mai 2023 à 18h29, modifié le 01 juin 2023 à 17h55

🕒 Lecture 2 min.

🔖 Ajouter à vos sélections ➔

**FACTUEL | Trois pics simultanés ont été enregistrés mardi. Un événement rare probablement dû au hasard mais qui n'aurait pas été possible sans le réchauffement climatique.**



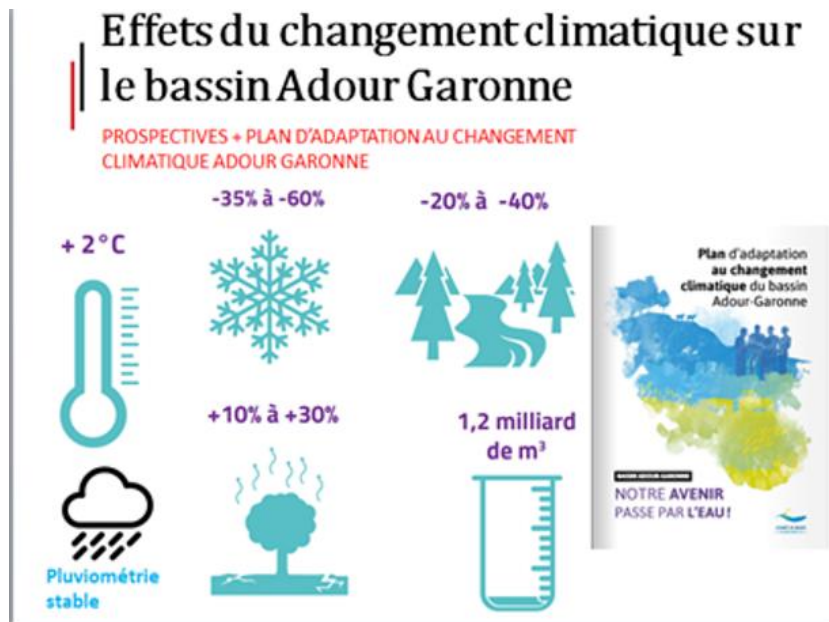
# CAMPAGNE « A SEC ! »

## POURQUOI LA CAMPAGNE ?

- Les effets du changement climatique sur les cours d'eau sont amplifiés par les prélèvements en période d'étiage (notamment pour irrigation)
- Les effets du changement climatique et la mal-adaptation se font sentir sur les espèces > les espèces d'eau froide sont en régression

En Ardèche, la vallée aux mille et une retenues

Le bassin du Doux voit se multiplier les lacs artificiels pour l'irrigation, qui affectent le débit de la rivière



HORIZON 2050 (source AEAG)

**« Sur le Duzon, il n'y a plus de truite, plus de barbeau méridional, plus d'écrevisse, tout a disparu »**

VINCENT PEYRONNET  
Fédération de l'Ardèche pour la pêche



**SENTINELLES EAU**  
Rejoignez la communauté des Sentinelles de l'eau

# CAMPAGNE « A SEC ! »

## POURQUOI LA CAMPAGNE ?

Les effets traumatisants d'un assec sur la biodiversité aquatique



La Pallu © C. Lemenicier



Le Miosson © M. Galledrat



Le Miosson © M. Galledrat



# CAMPAGNE « A SEC ! »

## POURQUOI LA CAMPAGNE ?

Les arrêtés sécheresse limitent les usages de l'eau selon :

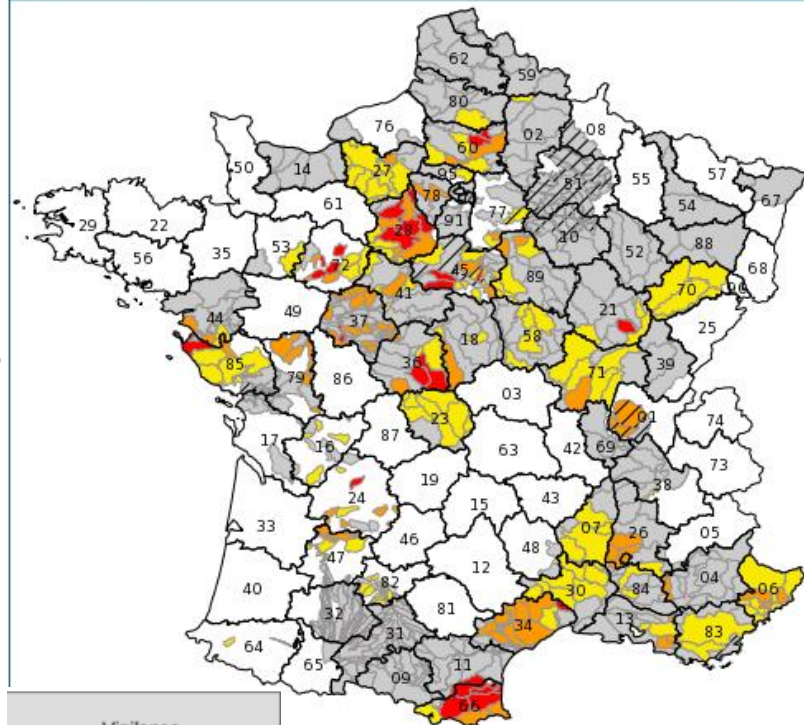
- les seuils atteints par les débits des cours d'eau et les niveaux de nappes

**Positionnement et nombre des stations de mesure :**

**pas exhaustifs, homogènes et par BV partout**

- les prévisions météo et la teneur en eau des sols
- les argumentaires et débats en comité ressource en eau (CRE)

Carte des arrêtés au 19/06/2023 (arrêtés publiés le 18/06/2023 minuit)



Vigilance

Alerte

Alerte renforcée

Crise



**SENTINELLES EAU**  
Rejoignez la communauté des Sentinelles de l'eau

# CAMPAGNE « A SEC ! »

## POURQUOI LA CAMPAGNE ?

Les pistes d'amélioration de la gestion de crise :

- Parution des arrêtés sécheresse souvent tardive après le CRE (jusqu'à 15 jours) > 3-4 jours devraient suffire
- Intégration systématique des APNE dans les CRE
- Réalisation de bilan annuel systématique de la gestion de crise
- Communication plus importante sur les restrictions prises
- Généralisation des contrôles pour vérifier l'application des restrictions

# CAMPAGNE « A SEC ! »

## ET ENSUITE ?

A quoi vont servir vos observations faites sur Sentinelles de la Nature ?

1) Abonder les outils officiels de suivi des cours d'eau de l'OFB permettant la prise de décision en période de crise

Les données relevées sur ces outils sont des préalables aux mesures adoptées pendant les sécheresses.

2) Interpeller les acteurs institutionnels

Présentation des données en commission ressource en eau.

3) Mobiliser la population via des posts réguliers sur les réseaux sociaux

Suivez l'actualité et les résultats sur nos réseaux sociaux !





# LE FONCTIONNEMENT D'ENQUÊTE D'EAU

## OFB NOUVELLE-AQUITAINE



# CAMPAGNE « A SEC ! »

## COMMENT PARTICIPER ?

**Pour signaler un cours d'eau dans la campagne « A SEC ! »**

1) Localiser l'écoulement le plus précisément possible :

Si la localisation ne se fait pas automatiquement, des coordonnées GPS peuvent être très utiles.

2) Le décrire en indiquant son nom, l'heure de l'observation et en qualifiant son état :

La campagne porte sur les « écoulements non visibles » et les « assecs ». Pour vous aider à déterminer cet aspect, vous pouvez consulter [ce document](#).

3) Ajouter des photos :

Prendre une photo sur laquelle on voit le plus de longueur d'écoulement possible. Si possible prendre une photo depuis le milieu d'un pont.



**SENTINELLES EAU**  
Rejoignez la communauté des Sentinelles de l'eau

# CAMPAGNE « A SEC ! »

## COMMENT PARTICIPER ?

La prise en main de Sentinelles de la nature :

Rendez-vous sur [l'application](#) ou le [site internet](#) Sentinelles de la nature.

Sur la page d'accueil :

- dans l'*Espace Sentinelle* vous devrez créer votre compte, votre identité est confidentielle.
- dans [Campagnes](#), sélectionnez « A SEC ! » et laissez-vous guider par les indications !

Pensez à valider l'envoi de votre signalement pour qu'il ne reste pas au statut de brouillon. Vous pourrez le modifier ultérieurement avec plus d'informations si vous le souhaitez.

# CAMPAGNE « A SEC ! »

## ET ENSUITE ?

Comment continuer à s'investir ?

1) En poursuivant régulièrement le suivi du niveau des cours d'eau via l'outil participatif «En quête d'eau» de l'OFB

[Accueil | En quête d'eau \(eaufrance.fr\)](#)

2) En participant aux futures campagnes Sentinelles de l'eau & Sentinelles de la nature

Beaucoup de projets en 2022 !



**SENTINELLES EAU**  
Rejoignez la communauté des Sentinelles de l'eau

# Merci pour votre attention !

## Des questions ?



Votre contact : [c.jouanin@fne-midipyrenees.fr](mailto:c.jouanin@fne-midipyrenees.fr)



Votre contact : [jules.boisseau@fne-nouvelleaquitaine.fr](mailto:jules.boisseau@fne-nouvelleaquitaine.fr)



Votre contact : [melanie.dajoux@fne-aura.org](mailto:melanie.dajoux@fne-aura.org)

